

Katalog 2011

Kegelstirnradgetriebe

Nasskühlturmgetriebe

Kegelstirnradgetriebe mit verstärkter Lagerung an der Abtriebswelle



Typ: FLENDER - B2NV
Größen: 04 – 14

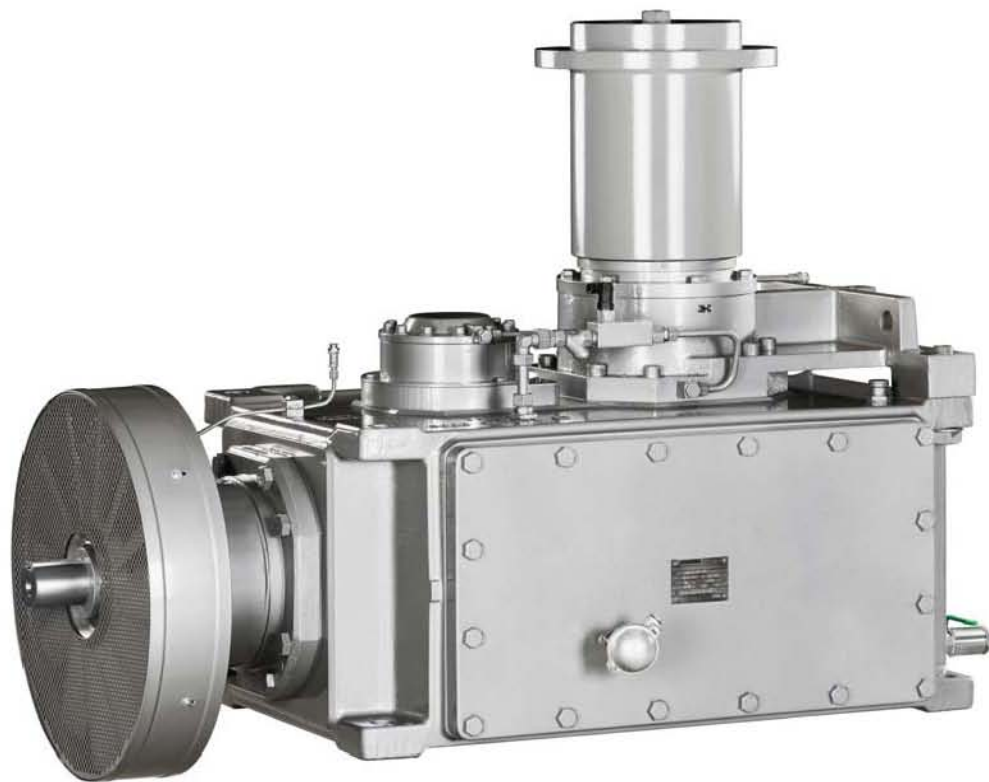
FLENDER gear units

Inhaltsverzeichnis

Abtriebsdrehmomente	3
Ist – Übersetzung	4
Abmessungen Getriebe	5 – 6
Anfragedatenblatt	7 – 8
Kontaktdaten	9

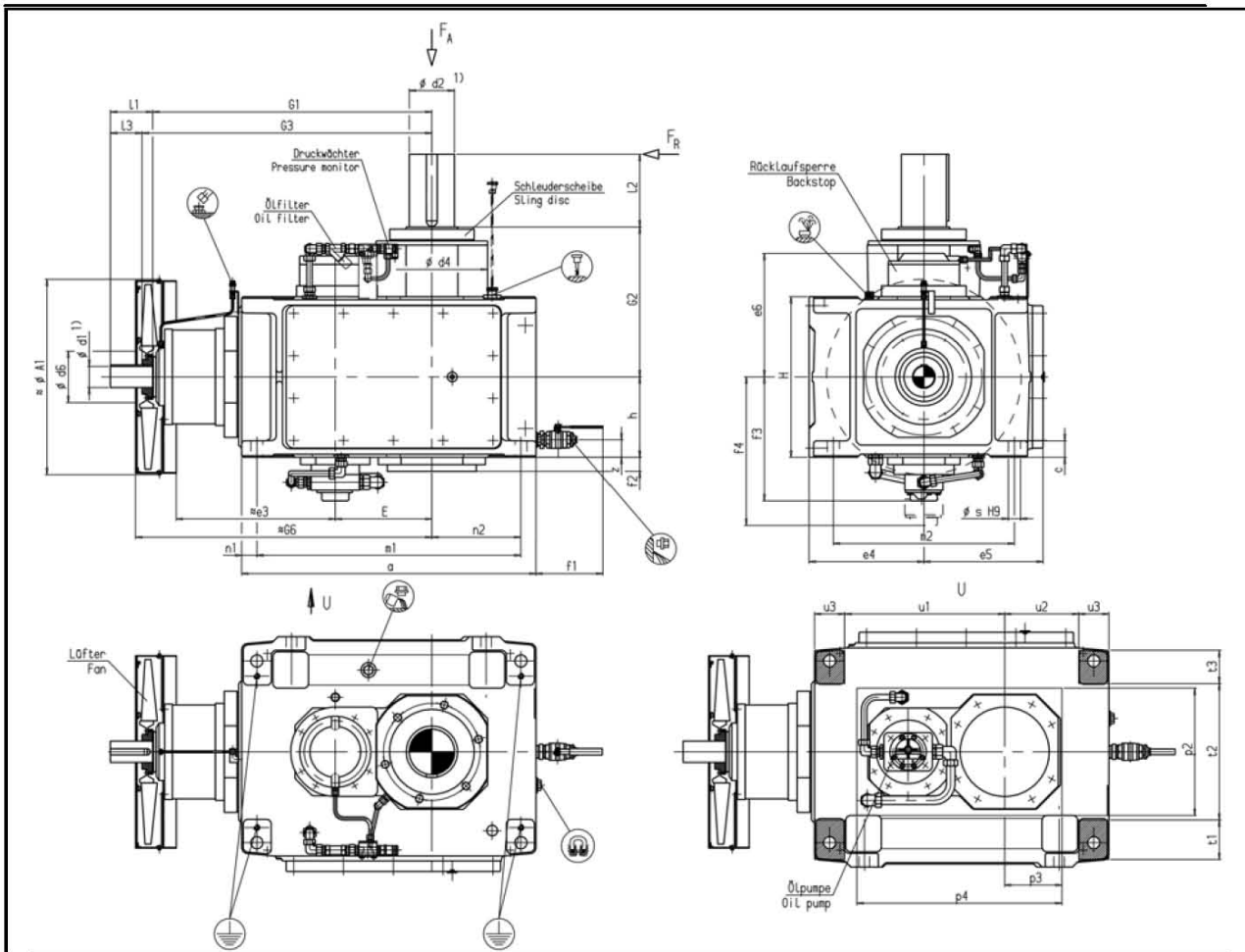


Nenn - Abtriebsdrehmomente T2N (Nm) Nominal output torques T2N (Nm)											
iN	Getriebegrößen / Gear unit sizes										
	4	5	6	7	8	9	10	11	12	13	14
5	6.100	9.400		17.800		28.000		43.000		66.000	
5,6	6.200	9.400		17.800		28.000		45.000		67.000	
6,3	6.200	9.400	12.000	17.800	22.300	28.000	35.600	47.000	55.000	71.000	82.000
7,1	6.200	9.400	12.000	17.800	22.300	28.000	35.600	49.000	57.000	73.000	84.000
8	6.200	9.400	12.000	17.800	22.300	28.000	35.600	50.500	59.000	77.000	88.000
9	6.200	9.400	12.000	17.800	22.300	28.000	35.600	50.500	61.000	78.000	91.000
10	6.200	9.400	12.000	17.800	22.300	28.000	35.600	50.500	62.000	78.000	95.000
11,2	6.200	9.400	12.000	17.800	22.300	28.000	35.600	50.500	62.000	78.000	97.500
12,5	5.800	9.400	12.000	17.800	22.300	28.000	35.600	50.500	62.000	78.000	97.500
14	5.800	9.400	12.000	17.800	22.300	28.000	35.600	50.500	62.000	78.000	97.500
16	5.600	9.200	12.000	15.800	22.300	27.200	35.600	4.900	62.000	75.000	97.500
18	5.400	8.500	12.000		22.300	26.100	35.600	45.100	62.000	75.000	97.500
20			11.600		21.600		34.600		60.200		94.600
22,4			10.600		19.700		32.900		60.200		94.600

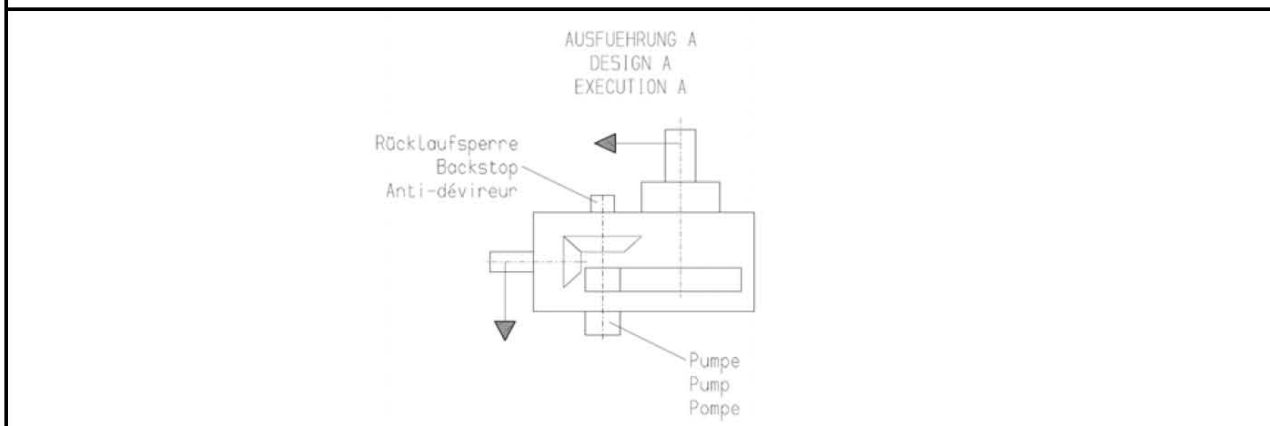


Ist - Übersetzungen i									
Actual ratios i									
Getriebegrößen / Gear unit sizes									
iN	4	5	6	7	8	9	10	11	12
5	4,94	5,006	--	4,865	--	5,002	--	4,897	--
5,6	5,48	5,488	--	5,333	--	5,483	--	5,534	--
6,3	6,3	6,386	6,205	6,206	6,135	6,381	6,271	6,296	6,226
7,1	6,96	7,058	6,802	6,860	6,725	7,053	6,875	7,037	7,036
8	7,55	7,657	7,915	7,880	7,825	8,101	8,000	7,994	8,005
9	8,69	8,817	8,749	8,569	8,649	8,810	8,842	8,693	8,947
10	9,87	10,108	9,490	9,823	9,935	10,099	10,157	9,965	10,164
11,2	10,77	10,923	10,928	10,615	10,804	10,914	11,045	10,769	11,052
12,5	12,27	12,440	12,528	12,090	12,385	12,430	12,662	12,265	12,670
14	13,79	13,985	13,538	13,591	13,385	13,973	13,683	13,788	13,692
16	15,2	15,419	15,419	14,985	15,244	15,406	15,584	15,202	15,594
18	17,32	17,571	17,333	17,976	17,136	17,556	17,519	17,323	17,530
20	--	--	19,111	--	18,894	--	19,316	--	19,328
22,4	--	--	21,778	--	21,530	--	22,011	--	22,025





Ausführung mit Rücklaufsperr / Design with back stop



- 1) m6 <= Ø 100 ; n6 > Ø 100
Passfeder DIN 6885/1 Form B
For parallel key DIN 6885/1 from B
- 2) Freiraum für Deckel, genaue Maße ggf. anfragen
Space for cover, for exact dimensions, please refer to us
- 3) Fußschrauben mit Mindest- Festigkeitsklasse 8.8
Foundation bolts of min. property class 8.8



Größen Sizes	Maße in mm / Dimensions in mm													
	Antrieb / Input													
	iN= 5 - 11,2			iN= 6,3 - 14			iN= 12,5 - 18			iN= 16 - 22,4			G1	G3
	¹⁾ d1	l1	l3	¹⁾ d1	l1	l3	¹⁾ d1	l1	l3	¹⁾ d1	l1	l3		
5	55	110	80	-	-	-	40	100	70	-	-	-	535	565
6	-	-	-	55	110	80	-	-	-	40	100	70	570	600
7	70	135	105	-	-	-	50	110	80	-	-	-	640	670
8	-	-	-	70	135	105	-	-	-	50	110	80	685	715
9	80	165	130	-	-	-	60	140	105	-	-	-	755	790
10	-	-	-	80	165	130	-	-	-	60	140	105	805	840
11	90	165	130	-	-	-	70	140	105	-	-	-	925	960
12	-	-	-	90	165	130	-	-	-	70	140	105	995	1030

Größen Sizes	Maße in mm / Dimensions in mm															
	a	A1	c	d4	d6	e3	e4	e5	e6	E	f1	f2	f3	f4	G6	h
5	565	480	30 ±1	260	260	270	230	255	270	185	160	40	310	385	595	160
6	645	480	30 ±1	270	260	270	230	255	270	220	160	40	310	385	625	160
7	690	480	36 ±1	310	195	340	280	305	325	225	170	45	340	415	700	190
8	795	480	36 ±1	320	195	340	280	305	325	270	170	45	340	415	740	190
9	820	590	48 ±1.5	340	195	400	320	345	355	265	170	45	370	445	810	220
10	920	590	48 ±1.5	380	195	400	320	345	355	315	170	55	370	445	860	220
11	975	650	54 ±1.5	410	170	525	380	410	410	320	220	55	415	490	985	265
12	1130	650	54 ±1.5	435	170	525	380	410	410	390	220	55	415	490	1055	265

Größen Sizes	Maße in mm / Dimensions in mm															
	H	m1	m2	n1	n2	²⁾ p2	²⁾ p3	²⁾ p4	³⁾ s	t1	t2	t3	u1	u2	u3	z
5	320	505	360	30	175	320	125	480	24	70	290	60	295	140	60	45
6	320	585	360	30	220	320	120	510	24	70	290	60	330	185	60	45
7	380	620	430	35	215	360	140	540	28	90	350	70	370	180	70	45
8	380	725	430	35	275	360	150	595	28	90	350	70	415	240	70	45
9	440	740	490	40	260	390	160	600	36	100	390	80	435	215	80	50
10	440	840	490	40	310	390	180	670	36	100	390	80	485	265	80	50
11	530	875	600	50	295	420	190	680	40	130	450	110	535	250	90	57,5
12	530	1030	600	50	380	420	200	760	40	130	450	110	605	335	90	57,5

Größen Sizes	Maße in mm / Dimensions in mm				
	Abtrieb / Output			Öl Oil [l]	Gewichte Weights [kg]
	¹⁾ d2	G2	l2		
5	95	305	160	20	450
6	100	305	180	25	500
7	105	345	180	35	700
8	115	345	180	40	850
9	125	420	210	55	1150
10	140	420	240	60	1350
11	150	495	240	95	1850
12	170	495	270	110	2150

4) Gewichte ohne Ölfüllung



Anfragedatenblatt

Technisches Datenblatt Getriebe		Datum :	
Kennwort :		Erstellt von :	
Kunde :			
ALLGEMEINE DATEN			
Hersteller :		Anzahl per Einheit :	
Typ :		Anzahl der Einheiten :	
AUFSTELLUNGSBEDINGUNGEN			
Aufstellungsort :		Umgebungstemperatur (max.) :	[°C]
Installationsort :		Umgebungstemperatur (min.) :	[°C]
Aufstellung Klassifizierung :		Auslegungstemperatur :	[°C]
Relative Luftfeuchtigkeit :	[%]	Luftgeschwindigkeit im Getriebebereich :	[m/s]
Art der Atmosphäre :		Höhe über dem Meeresspiegel :	[m]
Auslegungsdaten			
E-Motor (Antriebsmaschine)		Axialventilator (angetriebene Maschine)	
Motorbaugröße :		Nenn Drehzahl :	[rpm]
Nenn Drehzahl :	[rpm]	absorbierte Leistung (bei Auslegungstemper. :	[kW]
Läufer Drehzahl :	[rpm]	absorbierte Leistung (bei Minimumtempe :	[kW]
Nennleistung :	[kW]	Max. absorbierte Leistung :	[kW]
Betriebsdauer / art :	[h/day]	Trägheitsmoment (I = m ²) :	[kg m ²]
Anlaufart :		Gewicht des Ventilators :	[kg]
Anzahl aufeinanderfolgender Anläufe :		Axiale Luftkraft :	[N]
Anläufe per Stunde :		Radialkraft FR :	[N]
Anlaufmoment :	[Nm]	Unwuchtkraft bei Flügelbruch :	[N]
Motorgewicht :	[kg]	Angriffspunkt der Unwuchtkraft (von Unterkante Getriebe "D2") :	[mm]
Wellenlänge :	[mm]	Ventilator Durchmesser :	[ft / mm]
Wellendurchmesser :	[mm]	Flügelanzahl :	
GETRIEBE AUSLEGUNGSDATEN			
Auslegungsspezifikation :		Lagerlebensdauer HSS :	[Stunden]
AGMA Service Faktor auf :		IMS :	[Stunden]
Nennleistung des Getriebes :	[kW]	LSS :	[Stunden]
Thermische Leistung bei max. T° :	[kW]	Material des Gehäuses :	
Untersetzung auf :		Material der Zahnräder :	
Nenn Drehzahl [RPM] :		Material des Antriebswelle :	
Antriebswellenanordnung (HSS) :		Material der Zwischenwelle(n) :	
Abtriebswellenanordnung (LSS) :		Material der Abtriebswelle :	
Abtriebswellenlänge von UK Getriebe (LSS) :	[mm]	Art der Ölschmierung :	
Drehrichtung der Antriebswelle (gesehen auf Wellenende HSS) :		Typ des Schmieröles :	
Drehrichtung der Abtriebswelle (gesehen auf Wellenende LSS) :	CCW	Öl auf Basis von :	
Isolationsklasse (elektrisch) :		ISO VG Grad :	
		Ölmenge :	[l]

Anfragedatenblatt

GETRIEBE ZUBEHÖR				
Motorlaterne	:	Ölpumpe	:	
Kupplungstyp	:	Betrieb in beide Richtungen	:	
Anzahl der Besichtigungsöffnung(en)	:	Min. Pumpendrehzahl	:	[rpm]
Anbau auf Antriebswelle (HSS)	:	Heizung	:	
Anbau des E-Motors	:	Temperaturschalter	:	
Ventilatorkupplungsflansch	:	Temperaturelement	:	
Anbau auf Abtriebswelle	:	Klemmenkasten	:	
Rücklaufsperr	:	Erstfettfüllung	:	
Ölfiter (mit Bypassventil)	:	Erstölfüllung	:	
Größe der Rücklaufsperr	:			
Anzahl der Getriebe mit Rücklaufsperr	:			
Magnetschraube	:			
Entlüftungsventil (Entfeuchtend)	:			
Ölablaufhahn	:			
Ölschauglas	:			
Schrauben und Muttern (Motor- Getriebeverbindung)	:			
Schrauben und Muttern (Getriebebefestigung)	:			
Zentral Schraube LSS (Ventilatorkupplungsflansch)	:			
Halteplatte LSS (Ventilatorkupplungsflansch)	:			
Anstrichsystem Spezifikation : Herstellerstandard geeignet für aggressive Umgebungseinflüsse				
		Produktname	Farbton	Deckanstrich
Voranstrich	:		^	^
Zwischenanstrich	:		^	^
Deckanstrich	:		^	^
Gesamt Trockenschichtdicke (TSD)	:			^
Korrosionsschutz der bearbeiteten ungestrichen Teile / Innenflächen :				
ER SATZTEILE			BEMERKUNG	
BESCHREIBUNG	Inbetriebnahme	für 2 Jahre	Andere 1	N.A. = entfällt
<i>UMFANG DER LIEFERUNG</i>				
gear box				
Satz Lager				
Satz Dichtungen				
Ölpumpe				
OIL FILTER				
oil gauge				
Durchfluß- oder Druckschalter				
Motorkupplung				
Andere				